

## إحصائيات ذوي الإعاقة من خلال نتائج التعداد العام للسكان والسكنى

ورشة عمل وطنية حول إحصائيات الإعاقة  
الحمائمات: 12-13 أفريل 2016

□ مفهوم الإعاقة بين تعداد 2004 و 2014

□ النتائج الجملية لإحصائيات ذوي الإعاقة من خلال

تعداد سنة 2004

□ إحصائيات ذوي الإعاقة من خلال تعداد سنة 2014

## مفهوم ذوي الإعاقة من خلال تعداد سنة 2004

1. هل يوجد من بين أفراد الأسرة من يعاني من صعوبات تمنعه من القيام بوظائفه العادية؟
2. ذكر أسمائهم؟
3. ذكر نوع الإعاقة؟
4. ذكر سبب الإعاقة؟
5. هل لهم بطاقة إعاقة؟

## مفهوم ذوي الإعاقة من خلال تعداد سنة 2014

1. هل يواجه أحد أفراد الأسرة صعوبة في الرؤية حتى عندما يرتدي نظارات؟
2. هل يواجه أحد أفراد الأسرة صعوبة في السمع حتى عندما يضع أجهزة مساعدة للسمع؟
3. هل يواجه أحد أفراد الأسرة صعوبة في المشي أو الصعود على السلالم؟
4. هل يواجه أحد أفراد الأسرة أي صعوبة في التذكر أو التركيز؟
5. هل يواجه أحد أفراد الأسرة أي صعوبة في الاعتناء بنفسه (مثل الاغتسال أو ارتداء الملابس)؟



## مفهوم ذوي الإعاقة من خلال تعداد سنة 2014 (تابع)

6. هل يواجه أحد أفراد الأسرة أي صعوبة في التواصل (مثلا في فهم الآخرين أو فهمهم له)؟
7. ذكر سبب الصعوبات؟
8. هل لهم بطاقة إعاقة؟

2014			2004			
المجموع	نساء	رجال	المجموع	نساء	رجال	
241,2	119,2	122,1	152,3	59,6	92,7	عدد ذوي الصعوبات (بالآلف)
2,20%	2,16%	2,23%	1,54%	1,21%	1,87%	نسبة حاملي الصعوبات

# النتائج الجمالية لإحصائيات ذوي الإعاقة من خلال تعداد

الولاية	عدد المعوقين	نسبة المعوقين
تونس	13587	1.4
أريانة	4127	1.0
بن عروس	6200	1.2
منوبة	4970	1.5
نابل	10079	1.5
زغوان	2307	1.4
بنزرت	7510	1.4
باجة	5497	1.8
جندوبة	8764	2.1
الكاف	4989	1.9
سليانة	3799	1.6
سوسة	7085	1.3
المنستير	5580	1.2
المهدية	6748	1.8
صفاقس	15970	1.9
القبروان	7748	1.4
القصرين	7492	1.8
سيدي بوزيد	7045	1.8
قابس	5574	1.6
مدنين	6094	1.4
تطاوين	2331	1.6
قفصة	4788	1.5
توزر	1707	1.8
قبلي	2296	1.6
المجموع	152287	1.5

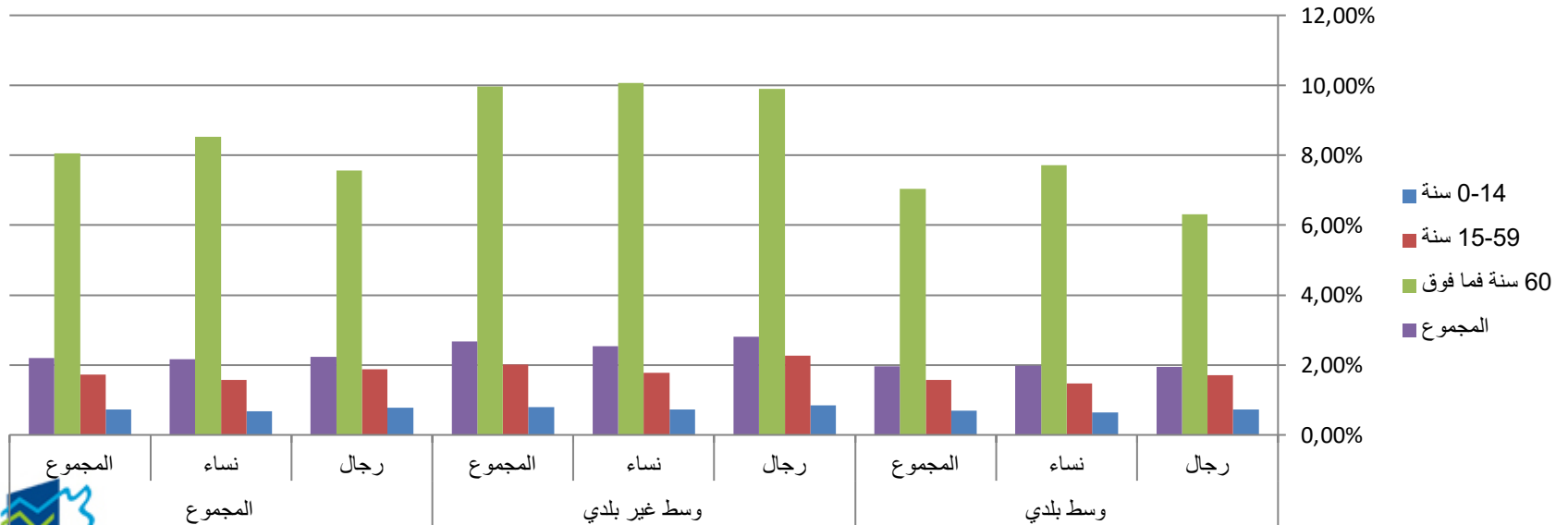
04

# إحصائيات ذوي الإعاقة من خلال تعداد 2014

01

## نسبة ذوي الصعوبات حسب الوسط والفئة العمرية خلال 2014

المجموع			وسط غير بلدي			وسط بلدي			
المجموع	نساء	رجال	المجموع	نساء	رجال	المجموع	نساء	رجال	
0,73%	0,67%	0,77%	0,79%	0,72%	0,85%	0,69%	0,65%	0,73%	14-0 سنة
1,72%	1,57%	1,87%	2,01%	1,78%	2,26%	1,58%	1,47%	1,70%	59-15 سنة
8,05%	8,53%	7,56%	9,97%	10,06%	9,89%	7,03%	7,72%	6,31%	60 سنة فما فوق
2,20%	2,16%	2,23%	2,68%	2,54%	2,81%	1,97%	1,98%	1,95%	المجموع

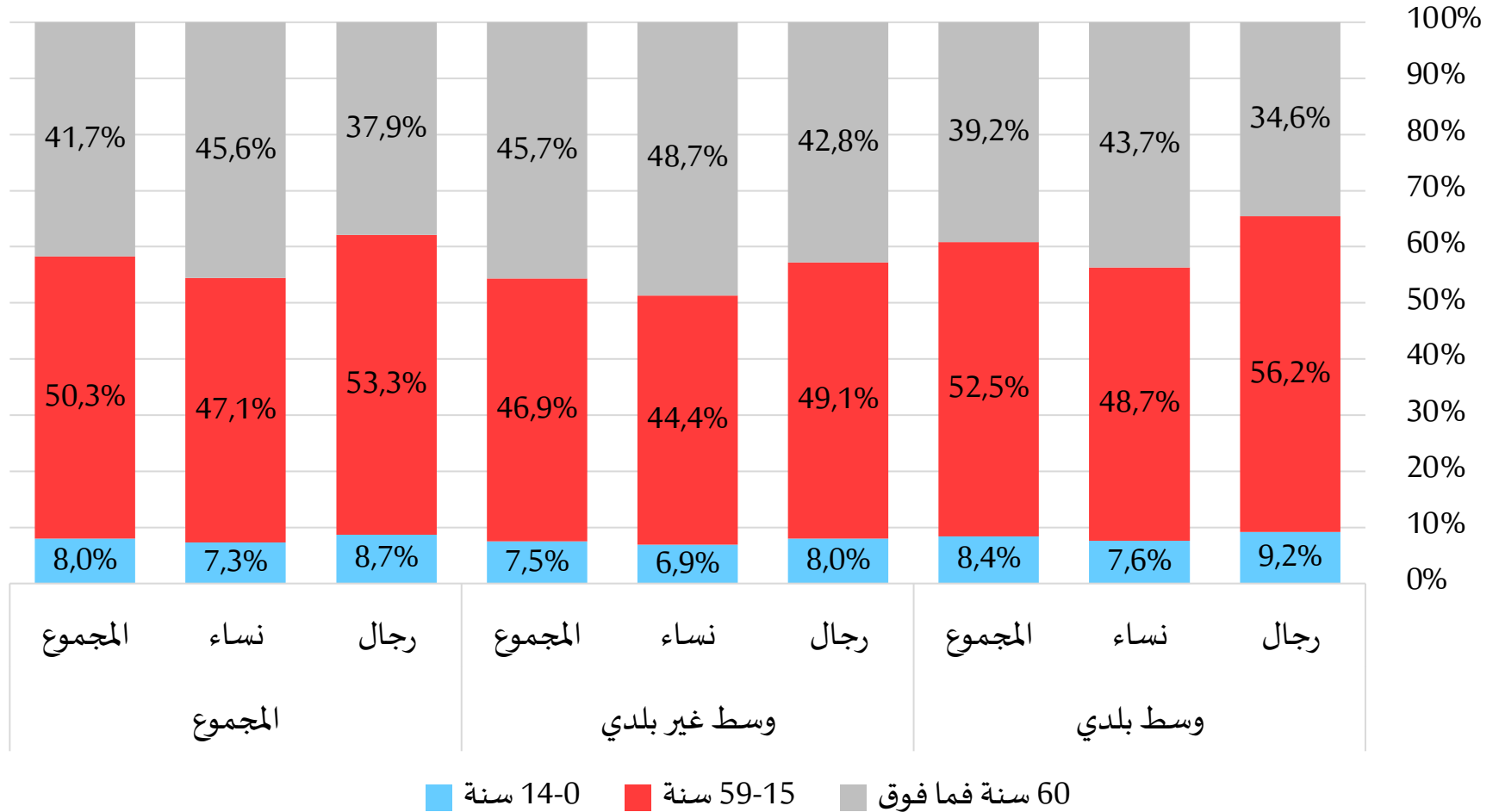




# إحصائيات ذوي الإعاقة من خلال تعداد 2014

01

التوزيع النسبي لذوي الصعوبات حسب الوسط والفئة العمرية



■ 0-14 سنة ■ 15-59 سنة ■ 60 سنة فما فوق

# 01 | إحصائيات ذوي الإعاقة من خلال تعداد 2014

التوزيع النسبي لذوي الصعوبات حسب الوسط والفئة العمرية ودرجة الصعوبة خلال 2014

المجموع			وسط غير بلدي			وسط بلدي			
المجموع	نساء	رجال	المجموع	نساء	رجال	المجموع	نساء	رجال	
49,8%	44,3%	46,4%	42,3%	39,3%	40,8%	37,9%	47,6%	49,8%	بعض الصعوبات
34,0%	37,2%	36,6%	37,9%	41,2%	40,8%	41,6%	34,7%	34,0%	صعوبات كبيرة
16,2%	18,4%	17,1%	19,8%	19,5%	18,4%	20,5%	17,7%	16,2%	عجز تام
100,0%	100,0%	100,0%	100,0%	100,0%	100,0%	100,0%	100,0%	100,0%	المجموع

# 01 إحصائيات ذوي الإعاقة من خلال تعداد 2014

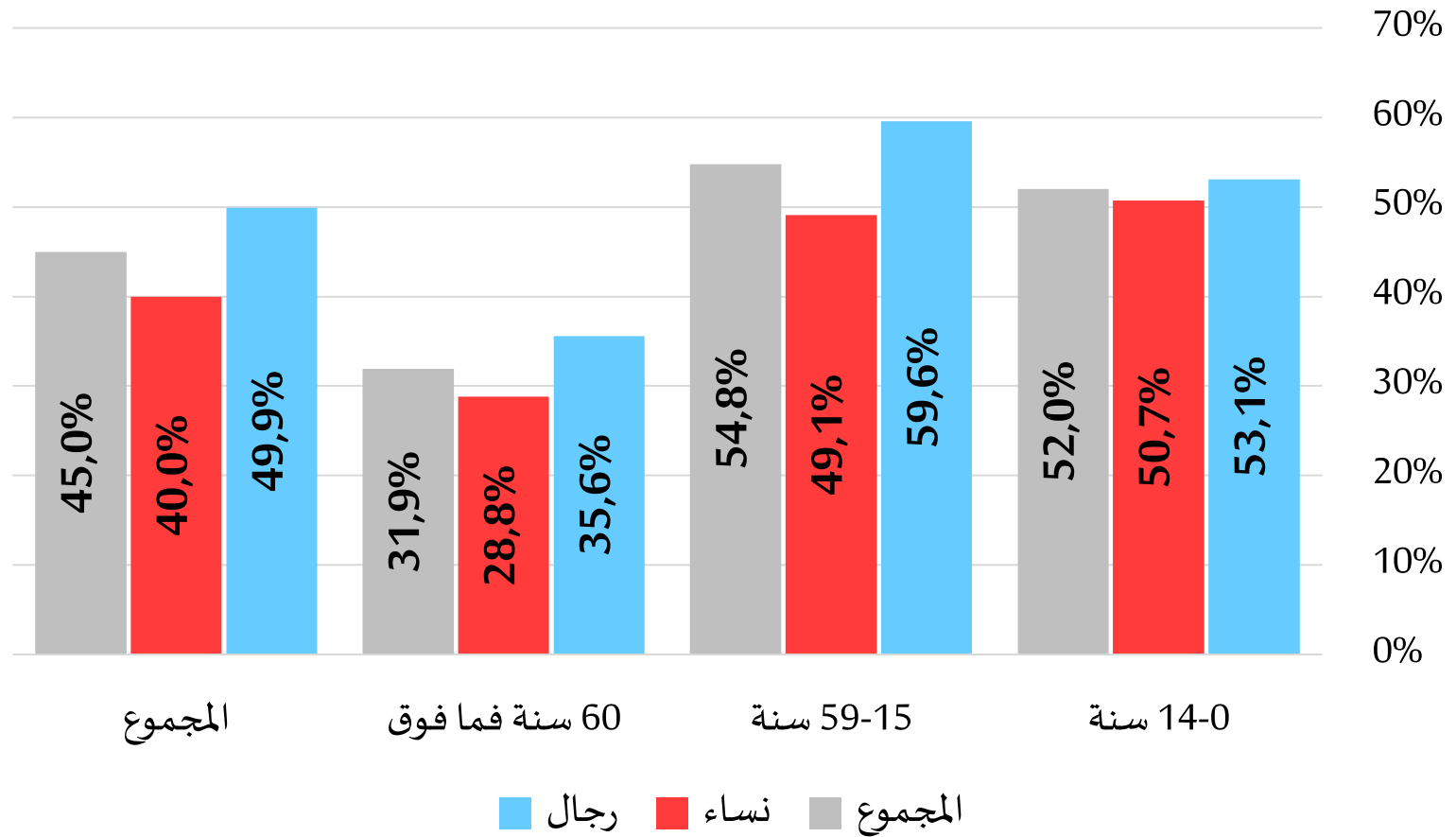
توزيع ذوي الصعوبات المالكين لبطاقة إعاقة حسب الوسط والفئة العمرية خلال 2014

المجموع			وسط غير بلدي			وسط بلدي			
المجموع	نساء	رجال	المجموع	نساء	رجال	المجموع	نساء	رجال	
10075	4416	5659	3536	1547	1989	6539	2869	3670	14-0 سنة
66410	27575	38835	23601	9427	14174	42809	18148	24661	59-15 سنة
32140	15674	16466	11767	5233	6534	20373	10441	9932	60 سنة فما فوق
108625	47665	60960	38904	16207	22697	69721	31458	38263	المجموع

# إحصائيات ذوي الإعاقة من خلال تعداد 2014

01

نسبة ذوي الصعوبات المالكين لبطاقة إعاقة حسب الفئة العمرية خلال 2014



# إحصائيات ذوي الإعاقة من خلال تعداد 2014 | 01

نسبة التمدرس لذوي الصعوبات حسب الوسط والفئة العمرية خلال 2014

المجموع			وسط غير بلدي			وسط بلدي			
المجموع	فتيات	فتيان	المجموع	فتيات	فتيان	المجموع	فتيات	فتيان	
41,7%	39,9%	43,1%	25,3%	24,1%	26,1%	52,0%	49,9%	53,6%	5-3 سنوات
69,3%	71,3%	67,6%	61,1%	61,6%	60,7%	73,9%	76,5%	71,5%	14-6 سنة
33,3%	41,4%	26,3%	22,1%	29,6%	16,1%	39,7%	47,7%	32,5%	24-15 سنة

# 01 | إحصائيات ذوي الإعاقة من خلال تعداد 2014

توزيع ذوي الصعوبات (15 سنة فما فوق) النشطين حسب الوسط خلال 2014

المجموع			وسط غير بلدي			وسط بلدي			
المجموع	نساء	رجال	المجموع	نساء	رجال	المجموع	نساء	رجال	
33776	8349	25427	11296	2086	9210	22480	6263	16217	المشتغلين
6907	2655	4252	2214	676	1538	4693	1979	2714	العاطلين
40683	11004	29679	13510	2762	10748	27173	8242	18931	المجموع

التوزيع النسبي لذوي الصعوبات (15 سنة فما فوق) النشطين حسب الوسط خلال 2014

المجموع			وسط غير بلدي			وسط بلدي			
المجموع	نساء	رجال	المجموع	نساء	رجال	المجموع	نساء	رجال	
83,0%	75,9%	85,7%	83,6%	75,5%	85,7%	82,7%	76,0%	85,7%	المشتغلين
17,0%	24,1%	14,3%	16,4%	24,5%	14,3%	17,3%	24,0%	14,3%	العاطلين
100,0%	100,0%	100,0%	100,0%	100,0%	100,0%	100,0%	100,0%	100,0%	المجموع

# 01 | إحصائيات ذوي الإعاقة من خلال تعداد 2014

## توزيع حاملي الإعاقة حسب الوسط والفئة العمرية خلال 2014

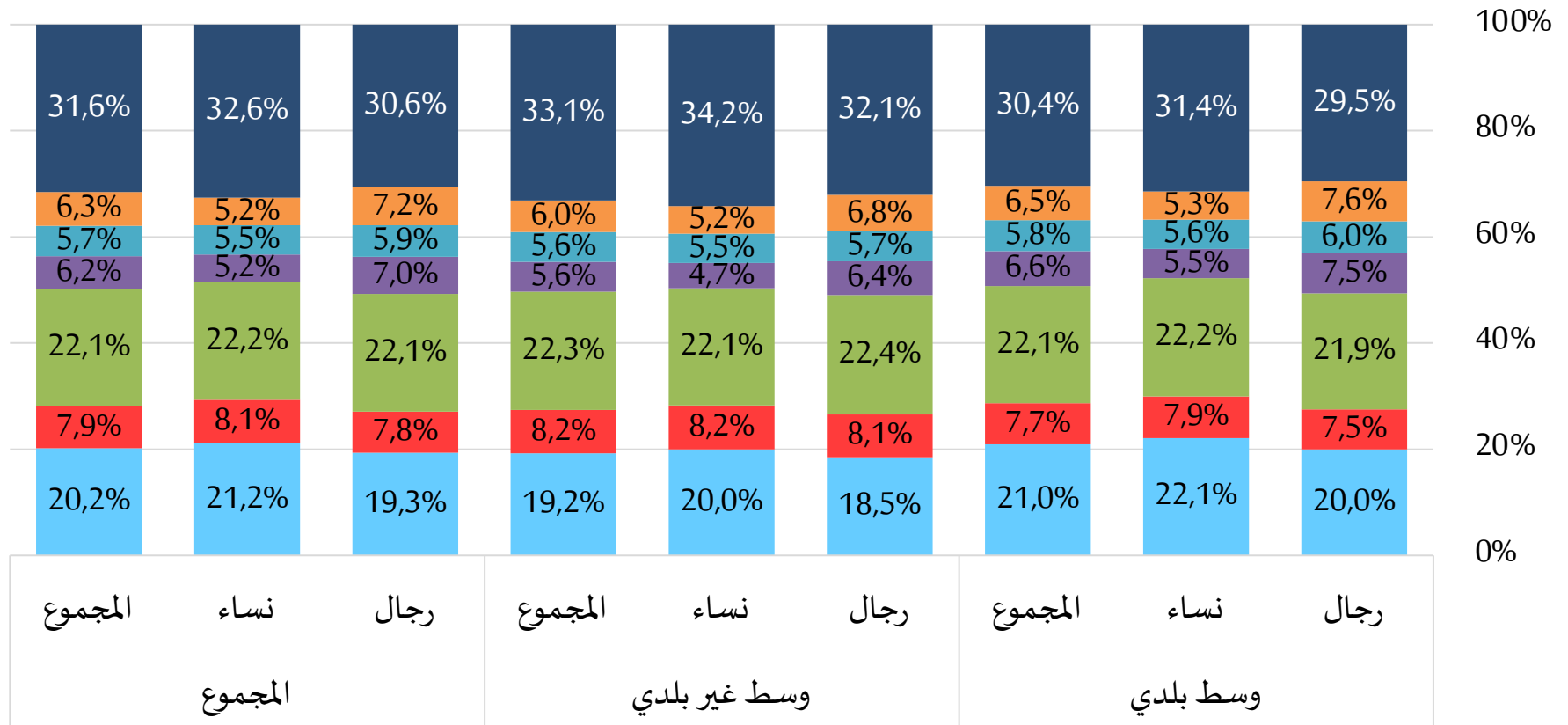
المجموع			وسط غير بلدي			وسط بلدي			
المجموع	نساء	رجال	المجموع	نساء	رجال	المجموع	نساء	رجال	
10252	4402	5850	4239	1827	2413	6013	2575	3438	14-0 سنة
65622	28537	37085	26774	11653	15121	38849	16885	21964	15-59 سنة
58448	30981	27467	26573	13377	13196	31875	17604	14271	60 سنة فما فوق
134323	63920	70403	57586	26856	30730	76737	37064	39673	المجموع

## نسبة الإعاقة حسب الوسط والفئة العمرية خلال 2014

المجموع			وسط غير بلدي			وسط بلدي			
المجموع	نساء	رجال	المجموع	نساء	رجال	المجموع	نساء	رجال	
0,39%	0,34%	0,43%	0,47%	0,42%	0,52%	0,34%	0,30%	0,38%	14-0 سنة
0,93%	0,80%	1,07%	1,22%	1,03%	1,41%	0,80%	0,69%	0,91%	15-59 سنة
4,66%	4,84%	4,47%	6,10%	6,06%	6,14%	3,90%	4,20%	3,57%	60 سنة فما فوق
1,22%	1,16%	1,29%	1,62%	1,50%	1,75%	1,03%	0,99%	1,07%	المجموع

# 01 إحصائيات ذوي الإعاقة من خلال تعداد 2014

التوزيع النسبي لحاملي الإعاقة حسب الوسط ونوع الإعاقة خلال 2014



■ إعاقة متعددة ■ التواصل ■ إعاقة عضوية ■ التذكر والتركيز ■ إعاقة حركية ■ إعاقة سمعية ■ إعاقة بصرية

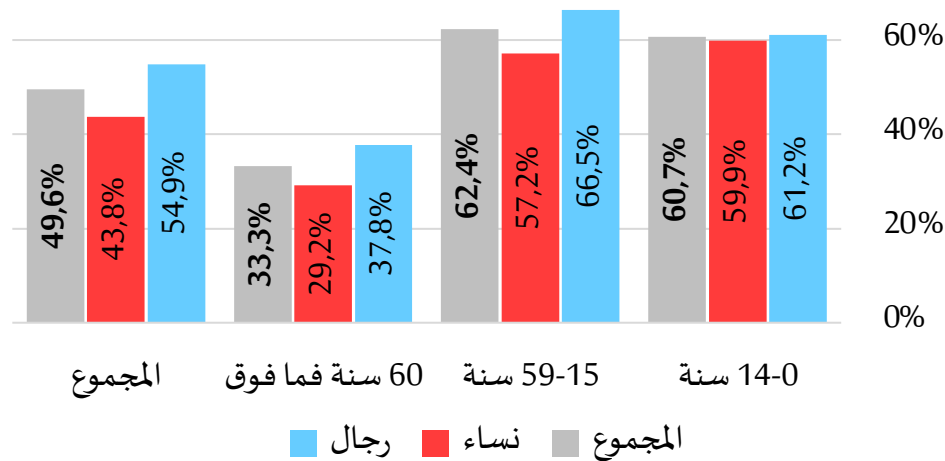


# إحصائيات ذوي الإعاقة من خلال تعداد 2014 | 01

توزيع حاملي الإعاقة المالكين لبطاقة إعاقة حسب الوسط والفئة العمرية خلال 2014

المجموع		وسط غير بلدي			وسط بلدي				
المجموع	نساء	رجال	المجموع	نساء	رجال	المجموع	نساء	رجال	
6259	2657	3602	2378	1048	1330	3881	1609	2272	14-0 سنة
41044	16345	24699	15865	6195	9670	25179	10150	15029	15-59 سنة
19370	9015	10354	7631	3247	4383	11739	5768	5971	60 سنة فما فوق
66672	28017	38655	25874	10490	15383	40799	17527	23272	المجموع

80% نسبة حاملي الإعاقة المالكين لبطاقة إعاقة حسب الفئة العمرية خلال 2014



# 01 | إحصائيات ذوي الإعاقة من خلال تعداد 2014

التوزيع النسبي لحاملي الإعاقة المالكين لبطاقة إعاقة حسب الوسط ونوع الإعاقة خلال 2014

المجموع			وسط غير بلدي			وسط بلدي			
المجموع	نساء	رجال	المجموع	نساء	رجال	المجموع	نساء	رجال	
15,1%	16,2%	14,4%	14,5%	15,6%	13,8%	15,5%	16,5%	14,7%	إعاقة بصرية
7,7%	8,3%	7,2%	7,8%	8,4%	7,3%	7,6%	8,3%	7,1%	إعاقة سمعية
21,3%	21,0%	21,5%	21,5%	20,8%	22,0%	21,2%	21,2%	21,3%	إعاقة حركية
7,8%	6,7%	8,5%	7,3%	6,4%	8,0%	8,1%	6,9%	8,9%	التذكروالتركيز
5,7%	5,6%	5,9%	5,7%	5,6%	5,7%	5,8%	5,5%	6,0%	إعاقة عضوية
8,6%	7,6%	9,3%	8,4%	7,4%	9,0%	8,7%	7,7%	9,5%	التواصل
33,8%	34,6%	33,2%	34,8%	35,8%	34,1%	33,1%	33,9%	32,5%	إعاقة متعددة
100,0%	100,0%	100,0%	100,0%	100,0%	100,0%	100,0%	100,0%	100,0%	المجموع

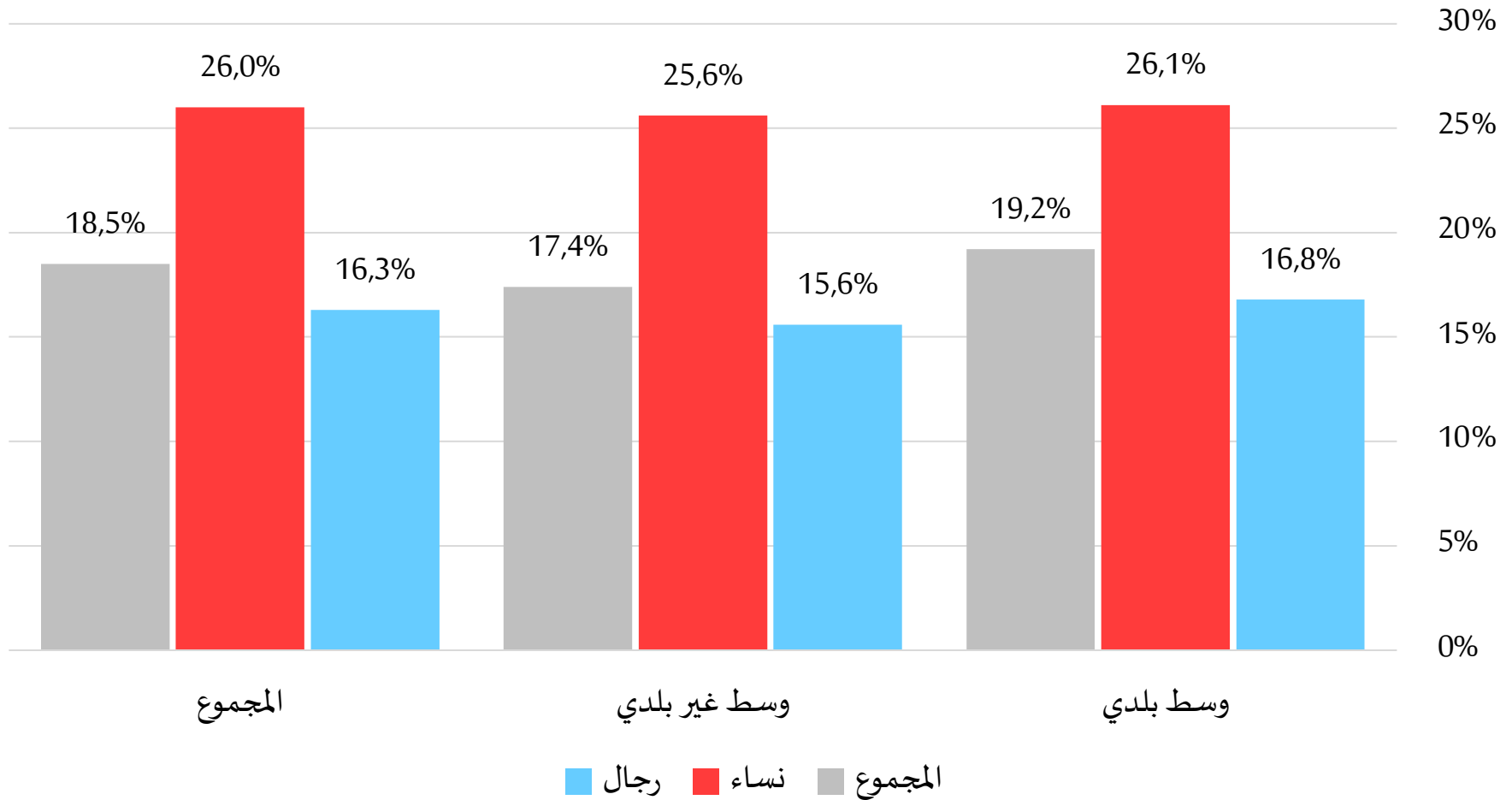
# إحصائيات ذوي الإعاقة من خلال تعداد 2014 | 01

نسبة التمدرس لحاملي الإعاقة حسب الوسط والفئة العمرية خلال 2014

المجموع			وسط غير بلدي			وسط بلدي			
المجموع	فتيات	فتيان	المجموع	فتيات	فتيان	المجموع	فتيات	فتيان	
34,0%	31,9%	35,7%	22,1%	21,3%	22,7%	43,0%	39,8%	45,5%	5-3 سنوات
54,6%	55,0%	54,3%	48,1%	47,4%	48,7%	59,1%	60,3%	58,2%	14-6 سنة
21,1%	26,4%	17,4%	15,0%	19,5%	11,9%	25,4%	31,1%	21,3%	24-15 سنة

# إحصائيات ذوي الإعاقة من خلال تعداد 2014 | 01

نسبة البطالة لحاملي الإعاقة (15 سنة فما فوق) حسب الوسط خلال 2014



# نسبة معاناة الصعوبات حسب الولاية والفئة العمرية خلال 2014

المجموع			60 سنة فما فوق			59-15 سنة			14-0 سنة			
المجموع	نساء	رجال	المجموع	نساء	رجال	المجموع	نساء	رجال	المجموع	نساء	رجال	
1,60%	1,62%	1,59%	5,18%	5,87%	4,42%	1,26%	1,13%	1,40%	0,53%	0,47%	0,59%	تونس
1,28%	1,25%	1,32%	4,41%	4,86%	3,98%	1,07%	0,98%	1,16%	0,56%	0,49%	0,62%	أريانة
1,23%	1,20%	1,27%	4,40%	4,96%	3,86%	1,01%	0,89%	1,14%	0,49%	0,44%	0,53%	بن عروس
2,01%	2,09%	1,94%	6,87%	7,72%	6,02%	1,67%	1,64%	1,71%	0,69%	0,66%	0,72%	منوبة
2,49%	2,55%	2,42%	9,19%	10,13%	8,22%	1,94%	1,84%	2,04%	0,80%	0,75%	0,84%	نابل
1,98%	2,01%	1,95%	6,69%	7,19%	6,18%	1,68%	1,62%	1,74%	0,74%	0,75%	0,73%	زغوان
1,46%	1,47%	1,45%	4,95%	5,35%	4,54%	1,17%	1,10%	1,25%	0,42%	0,38%	0,44%	بنزرت
2,37%	2,37%	2,36%	7,43%	7,81%	7,04%	1,81%	1,71%	1,91%	0,66%	0,61%	0,70%	باجة
2,78%	2,65%	2,92%	8,83%	9,03%	8,62%	2,06%	1,80%	2,35%	0,75%	0,71%	0,79%	جنوبية
3,96%	4,11%	3,81%	12,32%	13,01%	11,55%	2,87%	2,79%	2,96%	1,11%	1,11%	1,11%	الكاف
2,37%	2,30%	2,45%	8,21%	8,55%	7,85%	1,74%	1,51%	2,00%	0,61%	0,57%	0,64%	سليانة
2,42%	2,55%	2,30%	9,76%	10,86%	8,58%	1,95%	1,93%	1,96%	0,87%	0,81%	0,92%	سوسة
1,61%	1,62%	1,60%	6,50%	7,02%	5,92%	1,36%	1,25%	1,47%	0,55%	0,54%	0,56%	المنستير
2,68%	2,55%	2,81%	10,40%	10,63%	10,13%	2,10%	1,81%	2,43%	0,80%	0,71%	0,87%	المهدية
2,71%	2,72%	2,69%	10,52%	11,16%	9,86%	2,00%	1,89%	2,11%	0,91%	0,85%	0,97%	صفاقس
1,90%	1,71%	2,10%	7,58%	7,45%	7,71%	1,45%	1,15%	1,78%	0,53%	0,48%	0,58%	القيروان
2,86%	2,74%	2,99%	10,26%	10,24%	10,28%	2,46%	2,25%	2,69%	1,11%	1,07%	1,15%	القصرين
2,40%	2,14%	2,67%	9,05%	8,60%	9,49%	1,95%	1,64%	2,27%	0,74%	0,62%	0,84%	سيدي بوزيد
3,16%	3,06%	3,27%	12,14%	12,55%	11,72%	2,39%	2,15%	2,65%	1,04%	1,02%	1,05%	قابس
2,50%	2,35%	2,66%	9,58%	9,62%	9,54%	1,88%	1,68%	2,11%	0,86%	0,80%	0,91%	مدنين
2,53%	2,28%	2,81%	9,85%	9,74%	9,96%	1,87%	1,59%	2,21%	0,86%	0,70%	1,02%	تطاوين
2,31%	2,24%	2,39%	8,18%	8,78%	7,60%	1,91%	1,73%	2,10%	0,78%	0,77%	0,80%	قفصة
2,27%	2,08%	2,46%	9,16%	9,45%	8,85%	1,80%	1,47%	2,15%	0,78%	0,70%	0,86%	توزر
2,03%	1,96%	2,11%	8,46%	9,08%	7,83%	1,48%	1,29%	1,69%	0,60%	0,55%	0,65%	قبلي
2,20%	2,16%	2,23%	8,05%	8,53%	7,56%	1,72%	1,57%	1,87%	0,73%	0,67%	0,77%	المجموع

# نسبة الإعاقة حسب الولاية والفئة العمرية خلال 2014

المجموع			60 سنة فما فوق			59-15 سنة			14-0 سنة			
المجموع	نساء	رجال	المجموع	نساء	رجال	المجموع	نساء	رجال	المجموع	نساء	رجال	
0,90%	0,87%	0,93%	2,81%	3,10%	2,48%	0,72%	0,62%	0,83%	0,31%	0,25%	0,37%	تونس
0,65%	0,61%	0,69%	2,33%	2,57%	2,12%	0,54%	0,45%	0,62%	0,28%	0,26%	0,30%	أريانة
0,68%	0,65%	0,72%	2,47%	2,78%	2,16%	0,56%	0,47%	0,65%	0,26%	0,22%	0,29%	بن عروس
1,13%	1,11%	1,16%	3,92%	4,32%	3,53%	0,94%	0,83%	1,04%	0,36%	0,33%	0,39%	منوبة
1,41%	1,39%	1,43%	5,31%	5,70%	4,91%	1,09%	0,98%	1,20%	0,44%	0,40%	0,48%	نابل
0,98%	0,95%	1,01%	3,60%	3,70%	3,50%	0,81%	0,74%	0,88%	0,31%	0,30%	0,33%	زغوان
0,82%	0,79%	0,84%	2,74%	2,86%	2,62%	0,66%	0,58%	0,73%	0,24%	0,21%	0,27%	بنزرت
1,32%	1,30%	1,35%	4,37%	4,57%	4,17%	0,97%	0,89%	1,06%	0,34%	0,27%	0,40%	باجة
1,69%	1,58%	1,82%	5,36%	5,46%	5,27%	1,26%	1,06%	1,49%	0,44%	0,41%	0,47%	جنوبة
2,08%	2,05%	2,12%	6,86%	6,97%	6,75%	1,44%	1,29%	1,60%	0,53%	0,48%	0,57%	الكاف
1,44%	1,32%	1,56%	4,86%	4,78%	4,94%	1,09%	0,89%	1,29%	0,36%	0,32%	0,39%	سليانة
1,06%	1,06%	1,06%	4,70%	5,18%	4,17%	0,80%	0,72%	0,89%	0,34%	0,30%	0,38%	سوسة
0,89%	0,84%	0,94%	3,85%	4,00%	3,68%	0,73%	0,61%	0,85%	0,28%	0,25%	0,31%	المنستير
1,58%	1,48%	1,69%	6,34%	6,49%	6,17%	1,21%	1,00%	1,45%	0,47%	0,40%	0,54%	المهدية
1,38%	1,32%	1,43%	5,79%	6,00%	5,57%	0,95%	0,82%	1,07%	0,44%	0,38%	0,49%	صفاقس
1,16%	1,00%	1,31%	4,51%	4,32%	4,71%	0,90%	0,68%	1,13%	0,33%	0,29%	0,37%	القيروان
1,53%	1,40%	1,66%	6,06%	6,00%	6,12%	1,25%	1,07%	1,44%	0,53%	0,45%	0,61%	القصرين
1,51%	1,32%	1,70%	5,79%	5,42%	6,16%	1,21%	0,99%	1,43%	0,45%	0,38%	0,52%	سيدي بوزيد
1,81%	1,70%	1,93%	7,44%	7,72%	7,15%	1,30%	1,08%	1,54%	0,55%	0,53%	0,57%	قابس
1,47%	1,36%	1,57%	5,90%	5,91%	5,89%	1,05%	0,91%	1,20%	0,50%	0,47%	0,54%	مدنين
1,59%	1,45%	1,76%	6,14%	6,04%	6,25%	1,18%	1,01%	1,39%	0,57%	0,51%	0,62%	تطاوين
1,32%	1,27%	1,38%	4,90%	5,37%	4,44%	1,06%	0,92%	1,21%	0,43%	0,42%	0,45%	قفصة
1,44%	1,33%	1,56%	6,59%	6,71%	6,47%	1,06%	0,84%	1,29%	0,43%	0,43%	0,42%	توزر
1,37%	1,29%	1,45%	5,91%	6,25%	5,56%	0,97%	0,81%	1,14%	0,40%	0,36%	0,43%	قبلي
1,22%	1,16%	1,29%	4,66%	4,84%	4,47%	0,93%	0,80%	1,07%	0,39%	0,34%	0,43%	المجموع

شكرا